



NADIR MAGAZINE

f o t o g r a f i a s u l w e b

1° Premio de "Il Sole 24 Ore" come miglior sito di Arte & Cultura nel 1998

IL RISVEGLIO DEL DRAGO Dalla Cina con passione

La Cina è un grande drago che custodisce tesori. Il lavoro di un artigiano di Shangai si è trasformato con gli anni in una piccola impresa artigianale, la Shen-Hao Professional Camera Company, filiale della ben nota Seagull Camera Company. Qui si costruiscono, curandole una ad una, fotocamere folding estremamente interessanti sia per le prestazioni che per il prezzo.



La Shen-Hao HZX 45-II A



La macchina fotografata di profilo per mettere in luce le possibilità di estensione del soffietto.

In questo articolo esamineremo il modello a nostro avviso più interessante: la HZX 45-II A. Si tratta di una folding in legno di teck dotata di prestazioni estremamente accattivanti non solo in rapporto al prezzo, ma anche in assoluto, quali ad esempio il soffietto intercambiabile e il decentramento verticale del dorso, presente in pochissimi altri modelli di pari categoria.

Perché il legno di teck? A prima vista la scelta potrebbe sembrare discutibile, data la compattezza di questo materiale, che di fatto rende la macchina più pesante delle sue dirette concorrenti (2,2 chilogrammi contro 1,6 chilogrammi della Wista DX e 1,5 chilogrammi della Tachihara, tanto per fare un esempio). Non bisogna però dimenticare che il teck è il legno usato per gli scafi degli yacht più esclusivi perché è poco attaccabile dall'umidità ed è poco sensibile alle modificazioni strutturali dovute al mutare delle condizioni ambientali. In altre parole, è il legno ideale per garantire solidità, robustezza e durata. Le parti metalliche sono in alluminio anodizzato di colore nero e non del solito ottone che caratterizza molte delle folding in legno viste fino ad oggi.

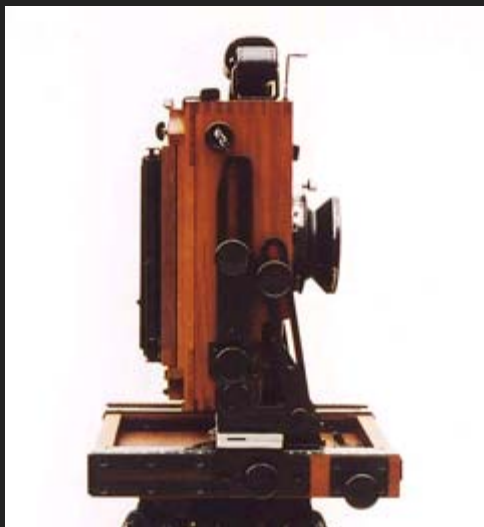
A proposito del peso, bisogna dire che esso è determinato anche dall'adozione del dorso internazionale tipo Graflock in luogo del classico dorso riposizionabile manualmente.

Le dimensioni dell'apparecchio sono invece molto contenute, inferiori persino a quelle della Wista DX. Contrariamente alla Wista, purtroppo, non è possibile chiudere l'apparecchio con l'obiettivo da 150 mm montato.

Il soffietto intercambiabile è un'altra delle caratteristiche che rendono interessante questa fotocamera, ponendola ai livelli più elevati della gamma. Di più: il soffietto standard si estende fino a 360 mm, consentendo di usare in tutta tranquillità un obiettivo da 300 mm a schema tradizionale, ma anche focali ben più lunghe se costruite a schema tele. L'estensione minima è di 45 mm. Un grandangolo da 65 mm ci sta da dio. E allora a che ci serve poter montare un soffietto grandangolare? Il fatto è che il soffietto standard è un po' rigido e una volta chiuso (o quasi) non permette di sfruttare appieno tutte le formidabili possibilità di movimento dei corpi. Di qui la scelta del fabbricante di



La Shen-Hao HZX 45-II A equipaggiata con il soffietto grandangolare.



La traslazione del dorso di 70 mm in avanti amplia le possibilità di utilizzo degli obiettivi grandangolari.



Il decentramento verso l'alto del dorso è una caratteristica che si ritrova in modelli di ben altro prezzo. Visibile in questa foto il paraluce pieghevole per il vetro smerigliato, un accessorio a nostro avviso inutile.

rendere disponibile anche un soffietto floscio. Una scelta che denota esperienza ed attenzione per le esigenze del fotografo.

La possibilità di traslazione in avanti del corpo posteriore, caratteristica che si ritrova in modelli di prezzo ben più elevato, consente una maggiore versatilità nell'uso di obiettivi supergrandangolari, impedendo che la base della camera possa venire inquadrata quando il corpo anteriore è completamente arretrato. Questa caratteristica si rivela oltremodo interessante soprattutto per i fotografi di architettura.

Nel corpo posteriore è presente il doppio basculaggio lungo l'asse orizzontale (tilt), sia sull'asse che alla base: una golosità che si riscontra raramente e soltanto in fotocamere al top della gamma.

Le caratteristiche tecniche:

- **Soffietto:** intercambiabile;
- **Allungamento massimo del soffietto standard:** 360 mm;
- **Allungamento minimo del soffietto standard:** 45 mm;
- **Base a doppia estensione con possibilità di traslazione in avanti del corpo posteriore;**
- **Focali utilizzabili:** dal 35 mm con piastra rientrante al 300 mm con schema tradizionale (500 mm con schema tele);
- **Piastre:** universali Linhof-Wista.

Movimenti del corpo anteriore:

- **Decentramento verticale:** 37 mm in alto, 32 mm in basso;
- **Basculaggio sull'asse orizzontale:** 40 gradi indietro, 90 gradi in avanti;
- **Basculaggio sull'asse verticale:** 17 gradi verso destra e verso sinistra.

Movimenti del corpo posteriore:

- **Decentramento verticale:** 45 mm in alto;
- **Decentramento laterale:** 45 mm a destra e a sinistra;
- **Basculaggio sull'asse orizzontale (base):** 30 gradi indietro, 90 gradi in avanti;
- **Basculaggio sull'asse orizzontale (asse):** 10 gradi indietro, 10 gradi in avanti;
- **Basculaggio sull'asse verticale:** 20 gradi verso destra e verso sinistra;
- **Traslazione del corpo posteriore:** 70 mm in avanti.

Dorso: internazionale tipo Graflock;

Vetro smerigliato: quadrettato con riferimenti 6x7, 6x9, 6x12;

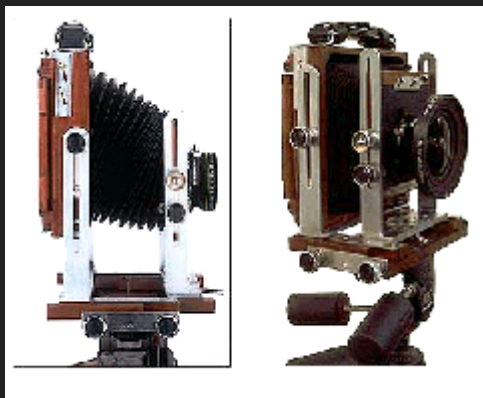
Peso (senza piastra): 2,2 kg;

Dimensioni (chiusa): 17x17x9,5 cm.

Il modello CGJ 45-III ha prestazioni identiche ma non ha il



La GJ 45 è identica alla HZX 45-II A, ma non ha il soffietto intercambiabile.



La TFC45 è una fotocamera non pieghevole 4x5" concepita per l'uso di obiettivi grandangolari.



Il modello 8x10" e, in basso a destra, il confronto dimensionale con la HZX 45-II A.

soffietto intercambiabile. Shen-Hao produce anche una camera in legno 4x5 pollici non pieghevole particolarmente adatta all'uso di ottiche grandangolari e due modelli 8x10 pollici, rispettivamente con e senza soffietto intercambiabile.

Tra gli accessori proposti, un paraluce per il vetro smerigliato che ci ha convinti molto poco, un compendium economico, un dorso per pellicola in rullo che ci piacerebbe provare e le solite piastre sia piatte che rientranti. Interessanti e graziose le valigette per il trasporto degli apparecchi (due misure, per il 4x5" e l'8x10"), anche se pensiamo a dove si potrebbero sistemare obiettivi, filtri, châssis e accessori vari, dal momento che la valigetta ospita la sola macchina ripiegata.

Il paraluce per il vetro smerigliato che abbiamo appena citato merita qualche parola in più. Il vetro smerigliato delle Shen-Hao non è luminosissimo. Inoltre le macchine vengono vendute senza la lente di Fresnel (che comunque si può sempre aggiungere in seguito). Ne consegue che l'uso del panno nero diventa irrinunciabile. Il paraluce pieghevole, del tipo che si ritrova in molte altre folding in commercio (dalle vecchie Graflex a Linhof e Toyo) non è assolutamente in grado di garantire l'oscurità sufficiente per valutare l'inquadratura e la messa a fuoco con la dovuta precisione.

Chi vende le Shen-Hao? In Italia esse non sono importate. Attualmente si possono acquistare per corrispondenza presso la [boutique](#) di [Galérie-photo](#), il sito francese sulla fotografia ad alta risoluzione, da cui abbiamo tratto le immagini pubblicate in questo articolo. La HZX 45-II A viene venduta a € 990,00, mentre il soffietto intercambiabile è venduto a € 120,00.

In un prossimo articolo, che speriamo possa presto vedere la luce, pubblicheremo una dettagliata prova sul campo della HZX 45-II A.

Michele Vacchiano © 10/2002

Tutte le fotografie che illustrano questo articolo sono state gentilmente concesse da André Mouton, titolare di [Taos Photographic](#). I prodotti importati da Taos Photographic vengono venduti nella [boutique](#) di [Galérie-photo](#).



Le due valigie per il trasporto, rispettivamente, dei modelli 8x10" e di quelli 4x5".

[HOME](#) | [FOTOCAMERE](#) | [OBIETTIVI](#) | [TEST](#) | [TECNICA](#) | [CREATIVITA'](#) | [LEGGE E PROFESSIONE](#)
| [AUTORI E IMMAGINI](#) | [IL VASO DI PANDORA](#) | [MOSTRE E CONCORSI](#) | [RECENSIONI](#) | [NEWS](#) |
[SHOPPING](#) | [FAQ](#)